

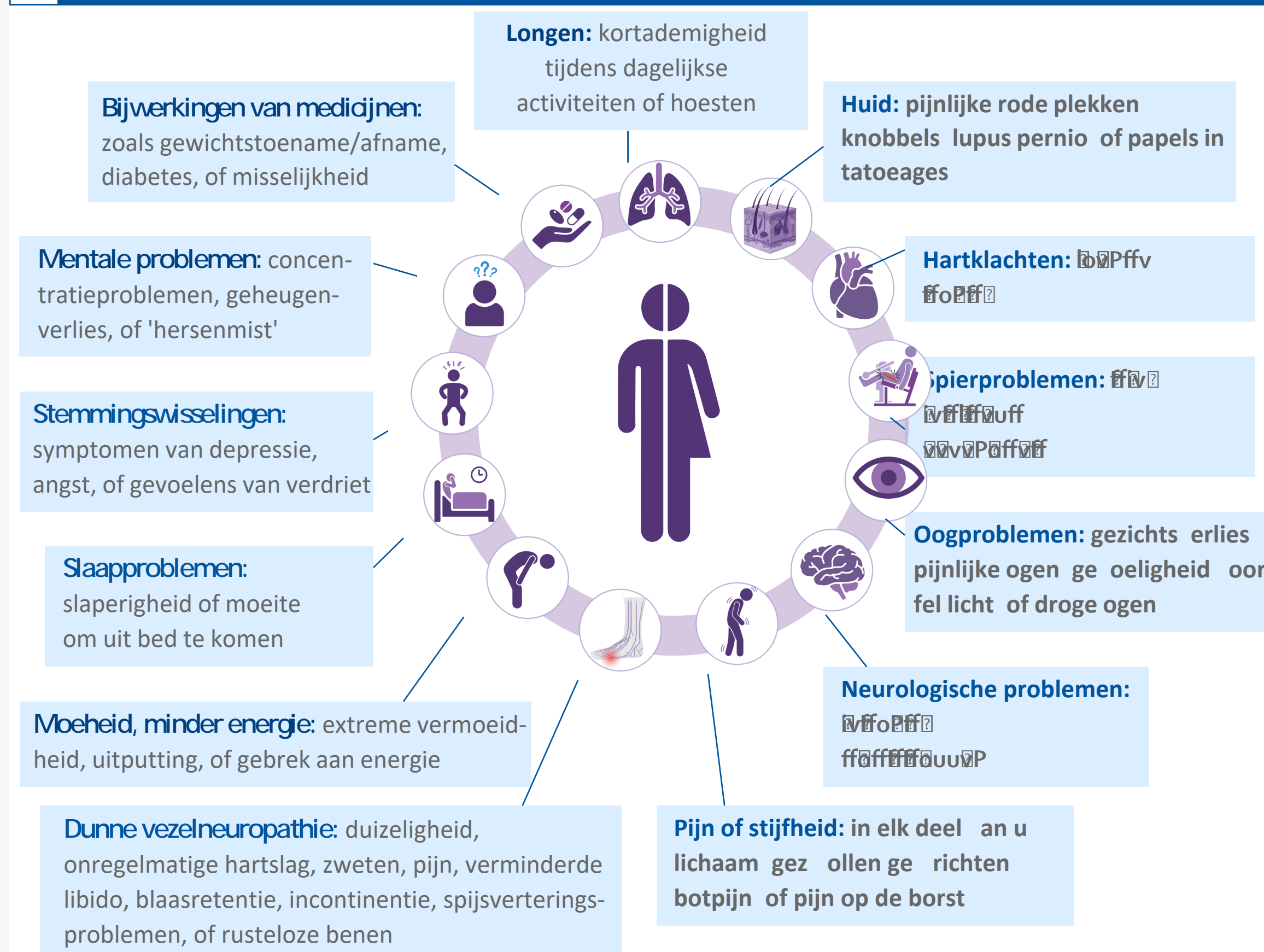
Holistische beoordeling van de arbeidscapaciteit bij patiënten met sarcoïdose

Obstakels waarmee patiënten met sarcoïdose worden geconfronteerd

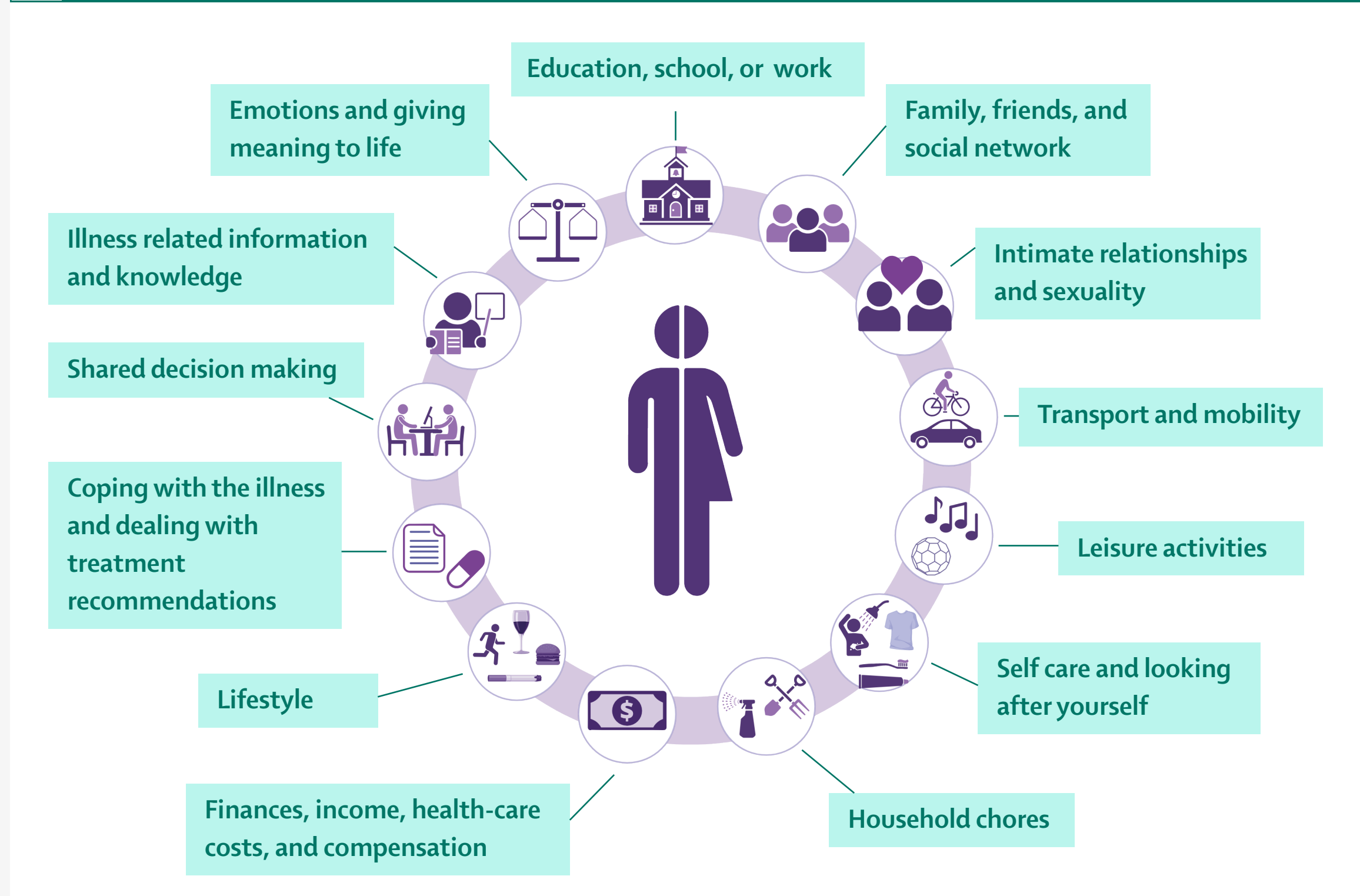
Misverstanden	Vermoeidheid	Cognitief falen	Twijfel
Hoewel sarcoïdose elk orgaan kan aantasten, worden patiënten vaak geconfronteerd met onbegrip over de impact ervan.	Extreme vermoeidheid door sarcoïdose wordt vaak niet erkend als een geldige reden om grotendeels arbeidsongeschikt te zijn.	Sarcoïdose leidt vaak tot concentratieproblemen en geheugenverlies, waardoor werken zeer uitdagend wordt.	Sarcoïdosepatiënten voelen zich vaak gedwongen zich te rechtvaardigen, omdat artsen hun symptomen niet serieus nemen.

Belangrijke overwegingen bij de beoordeling van het arbeidsvermogen

1 Ervaart u een van de volgende symptomen?



2 Kunt u me vertellen hoe het in de volgende gebieden gaat?



3 Holistic assessment ability to work

- » A holistic and tailored approach is essential for evaluating the ability to work in patients with sarcoidosis, recognising the unique biophysical and social circumstances of each person.
- » Patients should be actively involved in determining their work capacity, ensuring their experiences and challenges are taken into account.
- » Expert opinions from sarcoidosis specialists must be included in the assessment process to accurately reflect the complexities of sarcoidosis.
- » Assessment of work capacity should extend beyond pulmonary function tests to consider fatigue, cognitive issues, pain, and other non-respiratory symptoms.